

親子の アザミ野

あざみ野



おやこの
ふりいぞおん



2024.4
↓
2025.3

Free Play Zone for
Children and Parents @Azamino

ねんど・かみ・えのぐで、いっぱい あそぼう！

Let's play freely and creatively using clay, paper, and paint!

どこで / Venue

よこはましみの
横浜市民ギャラリーあざみ野3Fアトリエ
Atelier on the 3rd floor of Yokohama Civic
Art Gallery Azamino (Inside Art Forum Azamino)

いつ / Date

2024 / 4月 11^土、21^日、27^土

5月 9^土、19^日、25^土

6月 9^日、15^土、27^土

7月 6^土、11^土

8月 11^日、22^土、25^日

9月 7^土、12^土、22^日、29^日

10月 13^日、24^土

11月 14^土、17^日、24^日、30^土

12月 5^土、8^日、21^土

2025 / 1月 11^土、16^土、26^日

2月 8^土、20^土、23^日

3月 13^土、16^日、22^土

じかん

時間 / Time

10:00am ~ 11:30am

※えのぐコーナーは11:15ごろからそうじの時間です。

*For the paint corner, participants will start cleaning the paints at 11:15am.

だれ / Who can participate?

しょうがくせい い か ほごしゃ
小学生以下の子とその保護者

Elementary school-aged children and under and their parents or guardians.

にんずう

人数 / Capacity

30グループくらい (1グループ5人まで) ※子どもだけ・おとなだけの参加はできません。

About 30 groups (max. of 5 people/group) * No child or adult may participate alone.

いくら / Participation Fee

子どもおとなも ひとり200^{えん}円
200 yen/person

もうしこ

申込み / How to Apply

さんか ひ まえ つき もうしこ
参加したい日の前の月15日~25日に申込みできます。
もうしこ おな つき おお ちゅうせん
申込みは同じ月に1グループ1日のみ。多いときは抽選。

We will accept applications from the 15th to the 25th of the month prior to the date you wish to participate in event. A group may only apply once per each group. If there are too many applications, a lottery will be held.

<https://artazamino.jp/series/free-zone>

もうしこ
お申込みは
こちらから
Apply here



どんなことができるの？

What is Free Play Zone?

ねんど・かみ・えのぐであそびます。

おしえる人はいません。スタッフがサポートします。

「親子のフリーゾーン」は、子どもが「やってみたい！」という気持ちを大切にしています。



Introduction
video In English.

We invite parents and children to play freely and creatively with paint, clay, and paper! There will be no guidance by instructors or staff, but there will be staff to support your activities when needed. The Free Play Zone is a program designed to encourage children to be creative through arts and crafts, and to motivate them to "do things themselves" while having fun.

ビデオで
見られます！



あか・あお・きいろ・しろの4つの色をつかって、まどガラスや床に、絵をかくことができます。色水もつくってあそべます。

Draw freely on the ground and windowpanes of the courtyard using paint !

※えのぐは幼児用のポスターカラー(水性)です。

*The paint will be kids-safe watercolor paint.

えのぐ
コーナー
Play with paint !



ねんど
コーナー
Play with clay !

土のねんどです。やわらかくて、きもちいい！

Cray feels so good to the touch!

※土のアレルギーがある人は、アレルギーが出るかもしれません。

*Please note that if you are allergic to soil, the clay may cause allergic reactions.



Photo : Ken Kato



かみ
コーナー
Play with paper !



いろいろなかみをつかって、じゅうにつくりましょう。
There will be a variety of papers. Let's create freely !

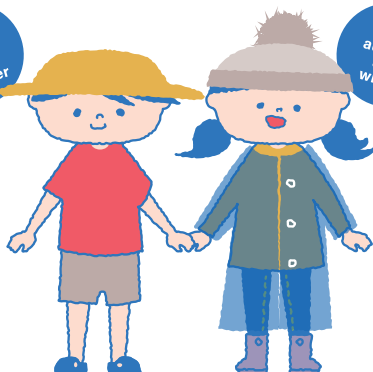
服装 What to wear

おとなも子どもも、よごれてもよい服、水でぬれてもよい服がいいです。

- ・ロッカールームで着がえができます。
- ・えのぐは、あらってもあまりきれいになりません。
- ※えのぐコーナーは外です。夏は ぼうし、冬は 上着 があるといです。

Participants should wear comfortable clothes that can get dirty or wet.
Watercolor paint is water-based, but does not wash off well.
The paint area will be outdoors. Recommend bringing hat in summer and outer garments in winter.

春夏
spring
and
summer



秋冬
autumn
and
winter

子どもたちは、くつをぬいてもいいです。
おとなは、くつをはいてください。
・くつはロッカーに置くことができます。
・すべらないくつで、きてください。

Children may take off their shoes.
Parents will be asked to keep their shoes on.
・Please put shoes in the shoe rack.
・Please bring non-slip (waterproof) shoes if your child wishes to play with shoes on.

靴 Shoes

あります Facilities

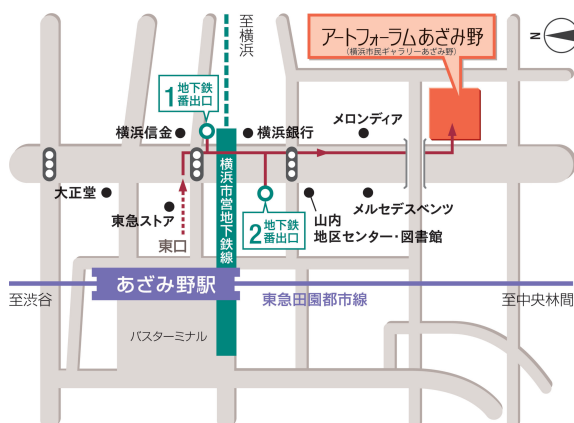


おとなへおねがい

- ずっと子どもといっしょに行動してください。
 - おとなは緊急の時のために靴をはいて、へやに入ってください。
- ※内容や人数を変更するかもしれません。

Note for Adult Participants

- Always be with your child.
 - Adults should wear shoes in case of emergency.
- *The contents and number of participants may be subject to change.



よこはましんの
横浜市民ギャラリーあざみ野 (公益財団法人横浜市芸術文化振興財団)
〒225-0012 横浜市青葉区あざみ野南1-17-3 アートフォーラムあざみ野内
TEL:045-910-5656 FAX:045-910-5674 E-mail:info@artazamino.jp URL:https://artazamino.jp/
〈最寄駅〉東急田園都市線「あざみ野駅」東口から徒歩5分
横浜市営地下鉄ブルーライン「あざみ野駅」1、2番出口から徒歩5分
〈駐車場〉23台(有料)
〔Via Train〕Den-en-toshi Line Azamino Station 5 min. walk from East Exit
Yokohama Municipal Subway Blue Line Azamino Station 5 min. walk from Exit 1 and 2
〔Parking〕23 spaces available (Charged)
〔Address〕1-chôme-17-3 Azaminominami, Aoba Ward, Yokohama, Kanagawa 225-0012
※個人情報「横浜市芸術文化振興財団個人情報保護方針」で管理します。
*All personal information received will be strictly managed in accordance with the Yokohama Arts Foundation's Privacy Policy.